

# Geokunststoff-Kollektion: Überraschend vielfältig



## Die umfassende Geokunststoff-Kollektion von SYTEC

- Geovliese ■ Geogewebe ■ Geofiltergewebe ■ Geokomposite
- Drainagematten ■ Geogitter ■ Geomembranen ■ Bentonitmatten
- Naturfasermatten

**SYTEC**  
GEOPRODUCTS

# Produktevielfalt und Know-how

Geoprodukte werden unter anderem zum Trennen, Stabilisieren, Bewehren, Filtern, Drainieren, Schützen und Abdichten eingesetzt. Für jedes Projekt und für jede Aufgabe hat SYTEC ein speziell geeignetes Produkt. Zusammen mit dem entsprechenden Ingenieurwissen und der langjährigen Erfahrung

können auch die anspruchsvollsten Projekte rasch und wirtschaftlich geplant und realisiert werden. Planungshilfen für Ingenieure und Einbausupport auf den Baustellen ergänzen das umfassende Geokunststoff-Angebot von SYTEC.

## SYTEC NW

### Funktion

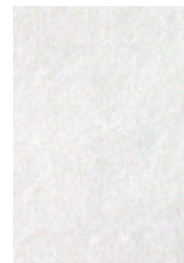
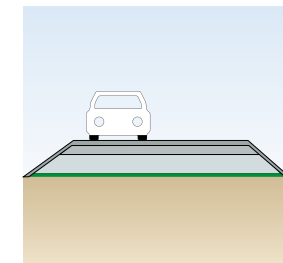
Trennen

### Anwendung

Tiefbau, Erdbau, Verkehrswegebau, Gartenbau

### Nutzen

- Sauberhalten der Kiesfundation
- Kein «Pumpeffekt»
- Langfristige Qualitätssicherung



## Geovlies, PP

## SYTEC SG

### Funktion

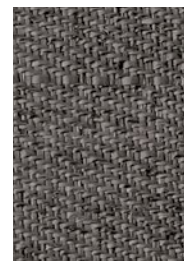
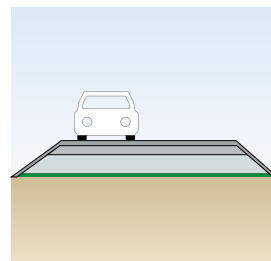
Bewehren und Trennen

### Anwendung

Tiefbau, Erdbau, Verkehrswegebau, Baupisten

### Nutzen

- Verstärkung der Fundamentalschicht
- Sauberhalten der Kiesfundation
- Kein «Pumpeffekt»
- Langfristige Qualitätssicherung



## Geogewebe, PP

## SYTEC HF

### Funktion

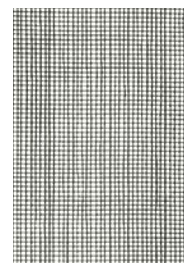
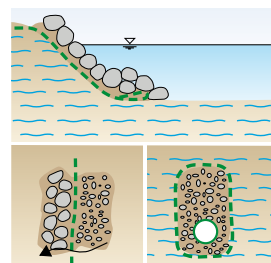
Filtern, Bewehren und Trennen

### Anwendung

Tiefbau, Wasserbau, Verkehrswegebau, Sickerpackungen

### Nutzen

- Filterbildungseffekt
- Kolmatierungs- und Verschlammungsschutz von Drainagegräben
- Kolkschutz hinter Blockwurf
- Funktion Bewehren möglich
- Langfristige Qualitätssicherung



## Geofiltergewebe, PP/PE

## SYTEC LS/NN

### Funktion

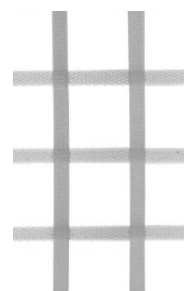
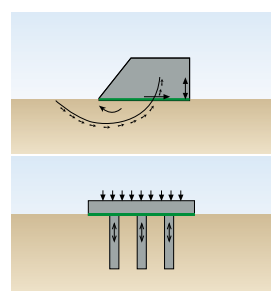
Bewehren, Stabilisieren

### Anwendung

Erdbau und Dammbau, Dammfuss- und Kiespfahlgründung im Tiefbau und Verkehrswegebau

### Nutzen

- Hoher Verstärkungseffekt bei Fundationsbewehrung
- Erhöhung der Tragfähigkeit bei Dammbau im schlechten Baugrund
- Zugelement zwischen Kiespfählen bei Kiespfahlgründung
- Längere Lebensdauer



## Fundations- und Erdbewehrung, PP/PET

## SYTEC LSC

### Knotensteife, biaxiale, dreidimensionale Fundationsbewehrung, PP

#### Funktion

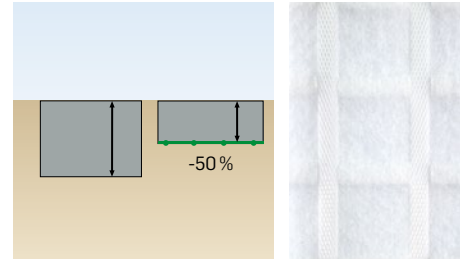
Bewehren, Stabilisieren und Trennen

#### Anwendung

Erdbau, Tiefbau, Verkehrswegebau, Baupisten, Flugplatzbau, Gartenbau

#### Nutzen

- Bewehren und Trennen in einem Produkt
- Mehr Tragfähigkeit mit weniger Kies / Reduktion der Kiesstärke bis zu 50 %
- Ermöglicht das Bauen im schlechten Untergrund
- Verkürzung der Bauzeit
- Längere Lebensdauer



## SYTEC TT

### Knotensteife, einaxiale Erdbewehrung, HDPE

#### Funktion

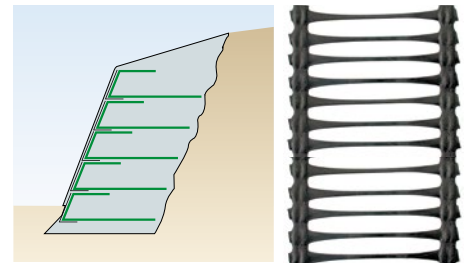
Bewehren von Stützbauwerken

#### Anwendung

Erdbewehrte Stützsysteme, Steilböschungen, Rutschsanierungen

#### Nutzen

- Macht Aushubmaterial tragfähig
- Geogitter-Frontfläche begrünbar
- Sofort belastbar
- Langfristige Qualitätssicherung



## SYTEC Gridseal® / Gridseal® Patch

### Selbsthaftende Asphaltarmierung, Glasfaser

#### Funktion

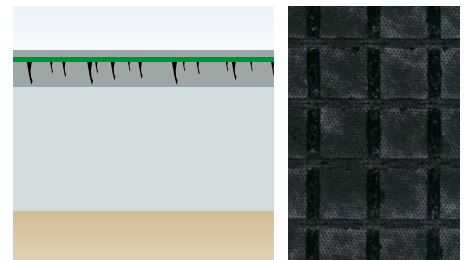
Bewehren, Abdichten und Spannungsentlastung des Asphaltbelags

#### Anwendung

Schwarzelbelagsbau und -sanierung

#### Nutzen

- Schnelles und sicheres Verlegen
- Dauerhafte Rissüberbrückung und Abdichtung
- Verhindert Belagsrisse
- Weniger Unterhalt
- Verlängerte Lebensdauer
- Kostengünstige Fahrbahnsanierung



## SYTECDRAIN® TDP, TST, TDS

### Flächendrainage, PP/PE

#### Funktion

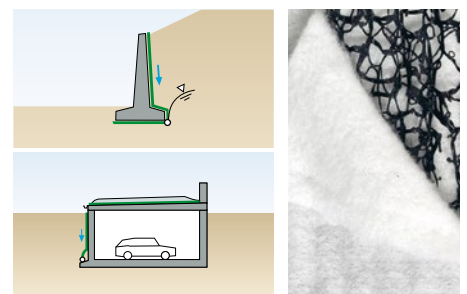
Drainieren (=Flächendrainage), Schützen

#### Anwendung

Grund- und Tiefbau, Tunnelbau, Deponiebau, Verkehrswegebau, Hochbau, Gartenbau

#### Nutzen

- Flächendrainage mit min. Dicke und Gewicht
- Grosse, konstante Durchlässigkeit selbst bei hohen Drücken
- Funktion Schützen möglich
- Rollenbreiten bis 4.0m
- Langfristig trockene Keller- und Stützmauern



## SYTECDRAIN® MDP, MDS

### Schalungs- und Drainagematten

#### Funktion

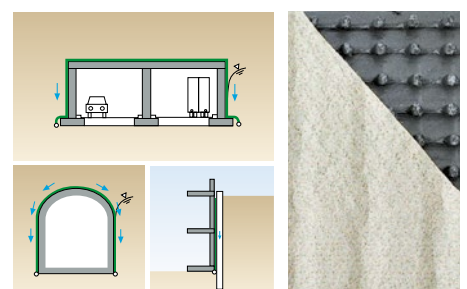
Drainieren, Schützen und verlorene Schalung

#### Anwendung

Grund- und Tiefbau, Tunnelbau, Deponiebau, Verkehrswegebau, Hochbau, Gartenbau. Fugen werden mit Klebeband abgeklebt.

#### Nutzen

- Flächendrainage und Abdichtung gleichzeitig
- Grosse, konstante Durchlässigkeit selbst bei hohen Drücken
- Drainage- und Schalungsmatte für einhäufig geschaltete Stützwände (z. B. Rühl- oder Pfahlwände)
- Langfristig trockene Keller- und Tunnelwände







## SYTEC Bentofix®, Carbofol®, Rubberfol® EPDM

### Erdverlegte Abdichtungen

#### Funktion

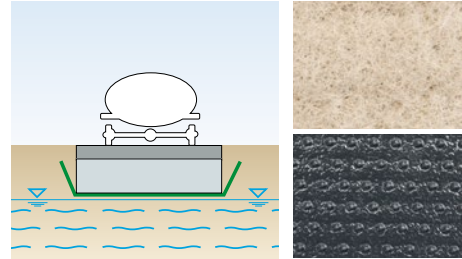
Abdichtung

#### Anwendung

Gewässerschutz / Perimeterabdichtung, naturnahe Seen und Biotope, Wasserbau, Tagbautunnel, Deponieabdichtung

#### Nutzen

- Sichere, permanente Abdichtung
- Einfacher und sicherer Systemaufbau
- Umfangreiche Produktpalette erfüllt auch hohe Projektanforderungen



## SYTEC PPW

### Schutzvlies

#### Funktion

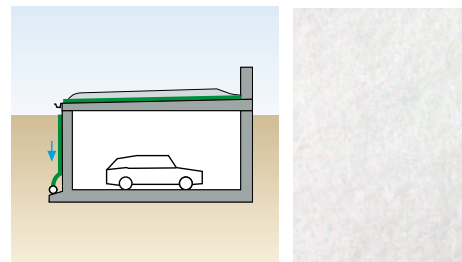
Schützen

#### Anwendung

Bautenschutz, Schutz von Abdichtungen

#### Nutzen

- Schutz gegen mechanische Verletzung der Abdichtungsmembrane
- Erfüllt die Anforderungen gemäss VSS-70243 an die Funktion Schützen



## SYTEC Naturfasermatten

### Erosionsschutz, Kokos/Jute

#### Funktion

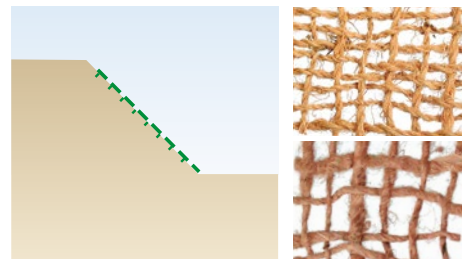
Erosionsschutz mit verrottbaren Naturfasermatten

#### Anwendung

Grund- und Tiefbau, Tunnelbau, Deponiebau, Verkehrswegebau, Gartenbau

#### Nutzen

- Befristeter Erosionsschutz als Starthilfe für neue Ansaat oder Bepflanzungen
- Gewebe zersetzt sich nach ca. 1-5 Jahren
- Schutz gegen Unkraut



## Service und Know-how

#### SYTEC Planungssupport

- Unterstützung des Projektplaners und des Bauunternehmers
- Konzeptionelle Beratung und Bemessung mit Kostenvoranschlag
- Devistexte

#### SYTEC Lieferservice

- Lieferung innert 24 Stunden
- Kurzfristige Verfügbarkeit aller Produkte

#### SYTEC Baustellensupport

- Verlege- und Einbauinstruktion
- Einbausupport auf der Baustelle

Produkttypen und technische Daten auf Anfrage bei SYTEC erhältlich.

## Produktpalette

- Geotextilien und Geogitter
- Drainagematten
- Fundationsbewehrung für Strasse und Schiene
- Asphaltarmierungssysteme
- Bankettsicherungssysteme
- Erdbewehrte Stützsysteme
- Erosions- und Steinschlagschutz
- Nagetierschutz
- Steinkörbe und Flussmatratzen
- Wellstahlkonstruktionen
- Rohrsysteme aus Stahl
- Erdverlegte Abdichtungssysteme

#### Nachhaltigkeit im Tiefbau

Weitere Infos auf [www.sytec.ch/de/sytec](http://www.sytec.ch/de/sytec)

