

# La collection géosynthétiques : d'une diversité surprenante



## La collection complète de géosynthétiques SYTEC

- Géonontissés ■ Géotissés ■ Géotissés filtrants ■ Géocomposites
- Nattes de drainage ■ Géogrilles ■ Géomembranes ■ Nattes de bentonite
- Nattes en fibres naturelles

**SYTEC**  
GEOPRODUCTS

# Variété de produits et savoir-faire

Les géoproducts trouvent entre autres leur application dans les fonctions de séparation, de stabilisation, de renforcement, de filtration, de drainage, de protection et d'étanchement. SYTEC propose, pour chaque projet et pour chaque genre d'application, un produit spécialement adapté. En faisant appel au savoir-faire de l'ingénieur spécialisé et en se basant sur l'expérience accumulée au fil des

années, il est possible de concevoir et de réaliser les projets les plus exigeants d'une manière rapide et économique. Des prestations de conseils aux ingénieurs lors de la planification, et de support technique sur les chantiers lors de la mise en œuvre complètent avantageusement la vaste offre de géosynthétiques de SYTEC.

## SYTEC NW

### Fonction

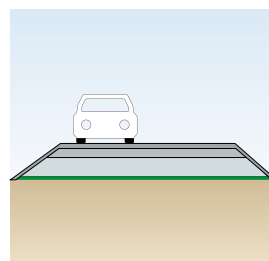
Séparer

### Utilisation

Travaux publics, terrassements, construction routière, aménagements paysagers

### Utilité

- Maintien au propre de la fondation en gravier
- Aucun « effet de pompage »
- Qualité garantie à long terme



## SYTEC SG

### Fonction

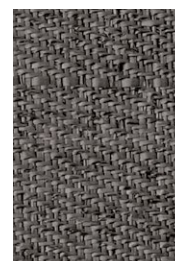
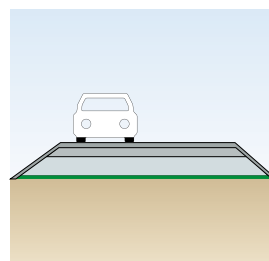
Renforcer et séparer

### Utilisation

Travaux publics, terrassements, construction routière, pistes de chantiers

### Utilité

- Renforcement de la couche de fondation
- Plus de portance avec moins de gravier
- Maintien au propre de la fondation en gravier
- Aucun « effet de pompage »
- Assurance qualité à long terme



## SYTEC HF

### Fonction

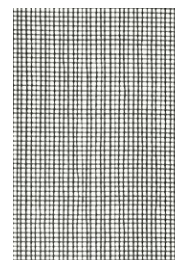
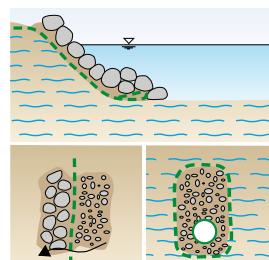
Filtrer, renforcer et séparer

### Utilisation

Travaux publics, aménagements hydrauliques, construction routière, chemises drainantes

### Utilité

- Initie la formation d'un filtre
- Protection contre le colmatage et le comblement des tranchées drainantes
- Protection contre les affouillements derrière les enrochements
- Fonction armature possible
- Qualité garantie à long terme



## SYTEC LS/NN

### Fonction

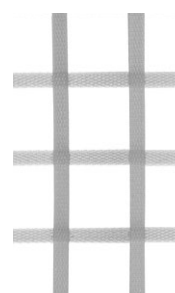
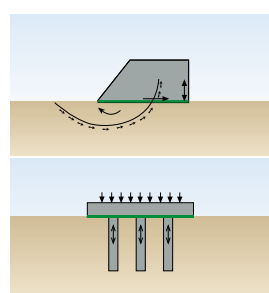
Renforcer

### Utilisation

Construction de digues, terrassements, remblais. Colonnes ballastées, en travaux publics et en construction routière

### Utilité

- Augmentation de la capacité portante pour l'assise de digues et remblais sur une mauvaise infrastructure
- Transmission des charges en tête des colonnes ballastées
- Durée de vie supérieure



## Géonotissé, PP

## Géotissé, PP

## Géotissé filtrant, PP/PE

## Soutènement, PP/PET

## SYTEC GS / GSC

### Stabilisation de la couche de fondation biaxiale, tridimensionnelle et à nœuds rigides en PP

#### Fonction

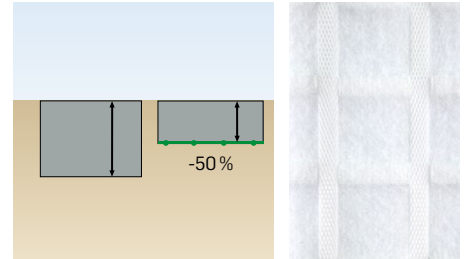
Stabiliser et séparer

#### Utilisation

Travaux publics, terrassements, construction routière, pistes de chantiers, aménagement d'aéroports, aménagements paysagers

#### Utilité

- Meilleure portance avec moins de gravier / réduction de l'épaisseur du gravier jusqu'à 50 %
- Permet la construction sur une mauvaise infrastructure
- Stabilisation et séparation en un seul produit
- Réduction de la durée de construction
- Durée de vie supérieure



## SYTEC TT

### Renforcement de terrain à nœuds rigides monoaxial, HDPE

#### Fonction

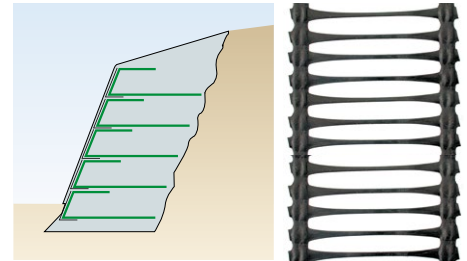
Renforcer les ouvrages de soutènement

#### Utilisation

Systèmes de soutènement en terrain armé, talus en forte pente, assainissement de glissements de terrain

#### Utilité

- Rend les matériaux d'excavation porteurs
- Géogrille frontale verdurable
- Résistante immédiatement
- Qualité garantie sur le long terme



## SYTEC Gridseal® / Gridseal® Patch

### Armature de revêtements bitumineux auto-adhésive, fibres de verre

#### Fonction

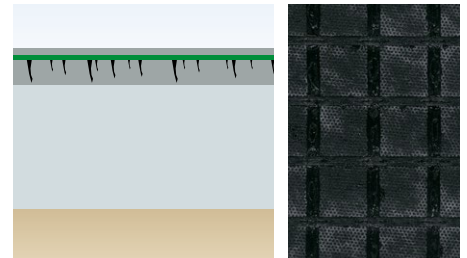
Renforcement, étanchéité et absorption de contraintes dans les revêtements bitumineux

#### Utilisation

Revêtement et assainissement de chaussée

#### Utilité

- Pose rapide et sûre
- Pontage durable des fissures et étanchement
- Empêche la formation de fissures du revêtement
- Moins d'entretien
- Meilleure durée de vie
- Assainissement des voies de circulation moins coûteuse



## SYTECDRAIN® TDP, TST, TDF

### Drainage de surface, PP/PE

#### Fonction

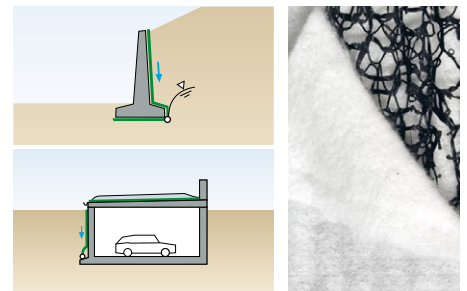
Drainage (= drainage de surface), protection

#### Utilisation

Constructions au sol et souterraines, construction de tunnel, construction de décharge, construction routière, construction en hauteur, construction de jardin

#### Utilité

- Drainage de surface avec une épaisseur et un poids minimaux
- Perméabilité élevée et constante, même sous l'effet de pressions élevées
- Fonction protection possible
- Largeurs des rouleaux jusqu'à 4,0 m
- Murs de sous-sols et de tunnels secs à long terme



## SYTECDRAIN® MDP, MDF

### Nattes de drainage et de coffrage

#### Fonction

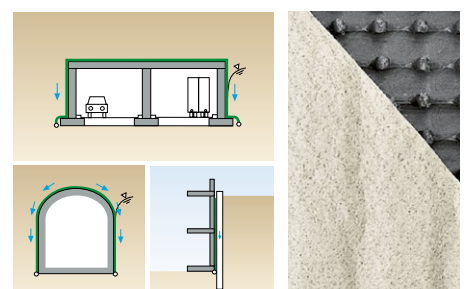
Drainage, protection et coffrage perdu

#### Utilisation

Fondations et ouvrages souterrains, tunnels, aménagement de décharges, construction routière, bâtiment, aménagements paysagers. Joints collés à l'aide d'une bande adhésive.

#### Utilité

- Drainage de surface et étanchéité combinés
- Perméabilité élevée et constante, même sous l'effet de pressions élevées
- Nette drainante et coffrage perdu pour murs «une face» (par ex. contre une berlinoise ou pieux sécants)
- Parois souterraines et de tunnel sèches sur le long terme





## SYTEC Bentofix®, Carbofol®, Rubberfol®

### Systèmes d'étanchéité enterrés

#### Fonction

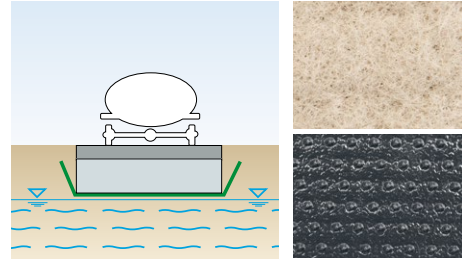
Étanchéité

#### Utilisation

Protection des eaux / étanchéité, bassins et biotopes naturels, aménagement de cours d'eau, étanchéité de tranchées couvertes, étanchéité de décharges

#### Utilité

- Étanchéité sûre et permanente
- Installation sûre et facile du système
- Une vaste palette de produits répondant aussi aux projets très exigeants



## SYTEC PPW

### Non-tissé de protection

#### Fonction

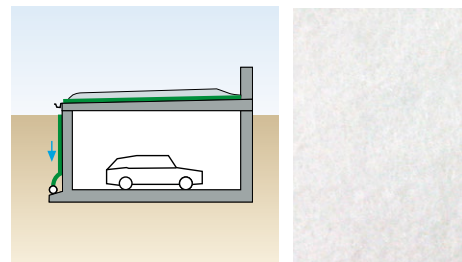
Protection

#### Utilisation

Protection des ouvrages, protection de dispositifs d'étanchements

#### Utilité

- Protection contre l'endommagement mécanique de la membrane d'étanchéité
- Répond aux exigences selon VSS-70243 relatives à la fonction de protection



## Nattes en fibres naturelles SYTEC

### Protections contre l'érosion, coco / jute

#### Fonction

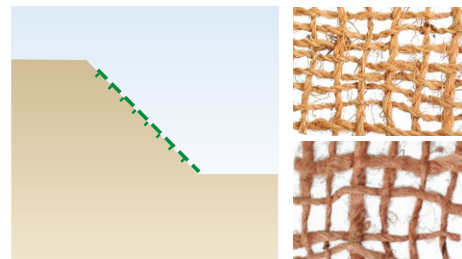
Protection contre l'érosion avec des nattes en fibres naturelles biodégradables

#### Utilisation

Terrassements et travaux publics, aménagement de tunnels, aménagement de décharges, construction routière, aménagements paysagers

#### Utilité

- Protection contre l'érosion avec effet limité dans le temps; aide à la formation des racines pour ensemencements ou plantations
- Décomposition de la natte après 1 à 5 ans
- Protection contre les mauvaises herbes



## Service et savoir-faire

### SYTEC support de planification

- Soutien et appui au projecteur et à l'entrepreneur
- Conseils conceptionnels et dimensionnement avec devis estimatif
- Texte de soumission

### SYTEC service de livraison

- Livraisons dans les 24 heures
- Disponibilité à court terme pour tous les produits

### SYTEC soutien sur le chantier

- Instructions de pose et de montage
- Support et soutien lors de la mise en œuvre

### Types de produits et données techniques sur demande à SYTEC.

## Palette de produits

- Géotextiles et géogrilles
- Nattes drainantes
- Stabilisation de la couche de fondation pour routes et voies ferrées
- Systèmes d'armature de revêtements bitumineux
- Systèmes de stabilisation d'accotements
- Systèmes de soutènement en terrain armé
- Protections contre l'érosion et les chutes de pierres
- Protection contre les rongeurs
- Gabions et matelas pour cours d'eau
- Constructions en acier ondulé
- Systèmes de tuyaux en acier
- Systèmes d'étanchéité enterrés

### La durabilité dans le génie civil

De plus amples informations sont disponibles à l'adresse suivante: [www.sytec.ch/fr/sytec](http://www.sytec.ch/fr/sytec)

