

Unglaublich steil, stark und grün



SYTEC TerraMur®2: das grüne Stützsystem mit Erdbewehrung

- Vielseitige, natürliche Frontgestaltung
- Bauen mit Aushubmaterial
- Ausserordentlich wirtschaftlich und nachhaltig
- Flexible Geometrie
- Optimale Einpassung in die Landschaft
- Hoch belastbar, sofort tragfähig

**SYTEC**
GEOPRODUCTS

Natürlich, wirtschaftlich und einfach schön

Erbewehrte Stützsysteme von SYTEC sind die ideale Lösung, wenn das Bauwerk gleichzeitig wirtschaftlich, ökologisch und ästhetisch sein muss. TerraMur®2 ist ausserordentlich ressourcenschonend und besteht hauptsächlich aus vor Ort ge-

wonnenem Aushubmaterial. Auch im Bau wird wenig Energie für Material und Transporte aufgewendet. Bereits während der Bauphase kann das erdbewehrte Stützsystem jederzeit voll belastet respektive befahren werden.

Wirtschaftlich im Vorteil

Die verwendeten Systemkomponenten ermöglichen eine rasche und effiziente Realisierung und gewährleisten ein problemloses Langzeitverhalten. Das zahlt sich aus.

Ein Musterbeispiel für ökologisches Bauen

TerraMur®2 gibt der bedrohten Flora und Fauna dringend benötigten Lebensraum zurück. Das fertige Bauwerk wird im bewachsenen Zustand kaum mehr als solches wahrgenommen. Eine Konstruktion mit TerraMur® verursacht, über den ganzen Lebenszyklus betrachtet, 80 % weniger CO₂ und benötigt 70 % weniger Energie als eine konventionelle Winkelstützmauer.



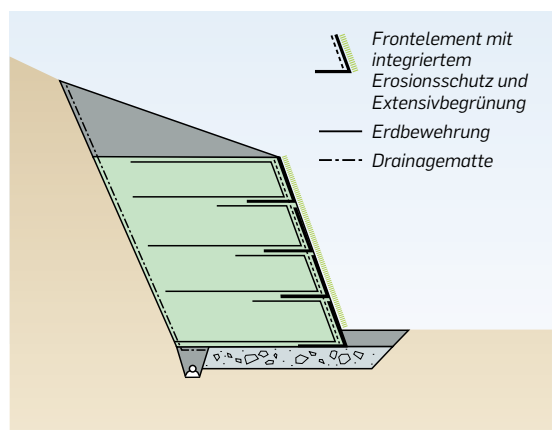
Mehr Freiheit an der grünen Front

Verschiedene Neigungswinkel, Ecken, Terrassen und Kurven können problemlos realisiert werden. Naturnah und diskret oder gewagt und avantgardistisch. Mit dem System TerraMur®2 lässt sich beinahe jede Idee realisieren. Auch bei der Bepflanzung gibt es kaum Einschränkungen: TerraMur®2 wird in der Regel mit der extensiven Begrünung SYTEC TerraGreen ausgeführt. Es können aber auch Pflanzen eingesetzt werden und so zum Beispiel in Gartenanlagen zur optimalen Integration ins Gesamtbild beitragen.



Mit Service und Know-how zum Erfolg

Erbewehrte Stützsysteme sind anspruchsvolle Kunstbauten. SYTEC TerraMur®2 ist das Resultat von über 30 Jahren Erfahrung in der Planung und Realisierung von erdbewehrten Stützsystemen. Alle verwendeten Komponenten bilden zusammen ein System, welches die langfristige Qualität des Bauwerkes sicherstellt. Die SYTEC Fachleute bieten Ihnen eine massgeschneiderte Lösung für langfristig sichere Standfestigkeit von Strassen, Bahntrassees, Gärten und Schutzdämmen – selbstverständlich entsprechend den aktuell gültigen Normen. Die Unterstützung reicht von ersten, unverbindlichen Projektvorschlägen zur Systembemessung bis zum Einbausupport auf der Baustelle.





Talseitige Sicherung, Erschliessungsstrasse Eichberg SG



Steinschlagschutzdamm, Lauterbrunnen BE



Bergseitige Böschungssicherung und Lärmschutz, Nationalstrasse A28, Anschluss Serneus GR



Bergseitige Böschungsverbau, Kantonsstrasse, Niederdorf BL



Gartengestaltung, Lueken Emerald Living, Paradiso TI



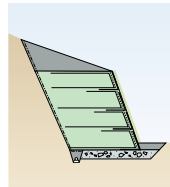
Lärmschutzmauer, Buttisholz LU



SYTEC Stützsysteme: für jeden Fall die richtige Lösung

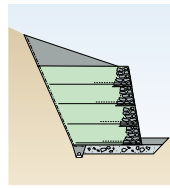
SYTEC TerraMur®2

Das grüne Stützsystem eignet sich zum Bau von Stütz- und Verkleidungsbauwerken mit grüner Frontgestaltung. Anwachsgarantie mit SYTEC TerraGreen Begrünung für eine sichere, extensive und vollflächige Grasbegrünung bei Neigung bis 70°. Mit Kletter- und Hängepflanzen sowie Sträuchern bepflanzt, ist eine Neigung bis 80° möglich.



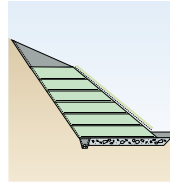
SYTEC TerraStone® Plus

Das erdbewehrte Stützsystem mit maschinell verfüllbarer Trockensteinfront oder geschichteten Natursteinen ist speziell für stark besonnte Südlagen geeignet. Durch die Wahl von Farbe, Grösse und Einlegeart der Frontsteine kann das Bild des Bauwerks individuell gestaltet werden. Mit Kletter- und Hängepflanzen ist die Front auch partiell begrünbar. Neigung 80°.



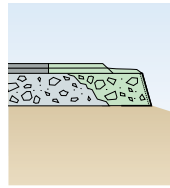
SYTEC TerraStop®

Bestehend aus Erdbewehrungsgitter und Erosionsschutzmatten eignet sich dieses System zum Bau von neuen Böschungen sowie für Rutschsanierungen bei Neigung bis 40°. Je nach Situation werden unterschiedliche Erdbewehrungen und Erosionsschutzprodukte eingesetzt.



SYTEC BaFix®

Stabile Fahrbahnränder in Hang- und Dammsituationen ermöglichen eine optimale Nutzung der zur Verfügung stehenden Flächen. SYTEC BaFix® ist ein effizientes und kostengünstiges Bankettsicherungssystem zum Schutz des Strassenkörpers oder Bahntrassees.



Service und Know-how

SYTEC Planungssupport

- Unterstützung des Projektplaners und des Bauunternehmers
- Konzeptionelle Beratung und Bemessung mit Kostenvoranschlag
- Devistexte

SYTEC Lieferservice

- Lieferung innert 24 Stunden
- Kurzfristige Verfügbarkeit aller Produkte

SYTEC Baustellensupport

- Verlege- und Einbauinstruktion
- Einbausupport auf der Baustelle

Beratung inklusive

Die Fachleute von SYTEC unterstützen Sie in Ihren Projekten von der Planung über die Kostenberechnung bis zum Baustellensupport.

Weitere Informationen? Wir freuen uns auf Ihren Anruf!

Produktepalette

- Geotextilien und Geogitter
- Drainagematten
- Fundationsstabilisierung für Strasse und Schiene
- Asphaltarmierungssysteme
- Bankettsicherungssysteme
- Erdbewehrte Stützsysteme
- Erosions- und Steinschlagschutz
- Nagetierschutz
- Steinkörbe und Flussmatratzen
- Wellstahlkonstruktionen
- Rohrsysteme aus Stahl
- Erdverlegte Abdichtungssysteme

Nachhaltigkeit im Tiefbau

Das grüne Stützsystem TerraMur® von SYTEC leistet einen Beitrag zur Nachhaltigkeit und ist deshalb mit dem SYTECO-Label ausgezeichnet.

Weitere Infos auf www.sytec.ch/de/sytec

