

# Fixation du gravier dans les jardins avec SYTEC G-Fix®

- Fixe le gravier rond/concassé
- Evite les mauvaises herbes
- Consolide la surface
- De couleur grise

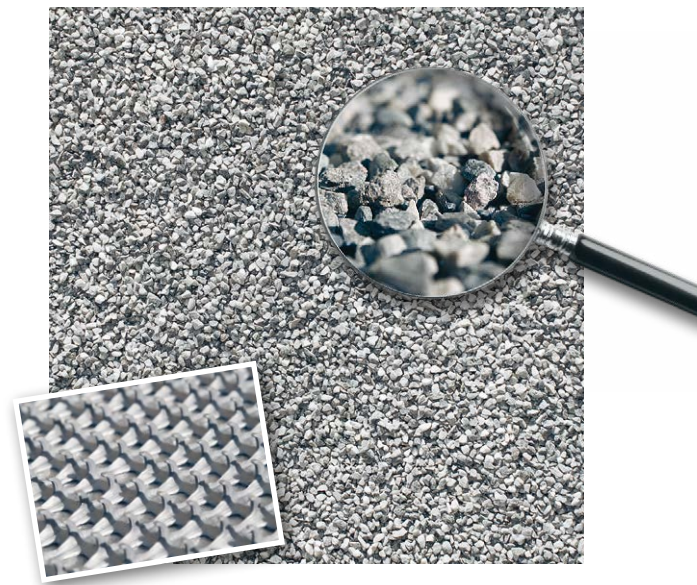
## SYTEC G-Fix® pour la fixation du gravier dans les jardins

### Nouvelles idées pour l'aménagement de jardins

Les chemins et les places en gravier sont appréciés, pour leur conception naturelle et avantageuse. SYTEC G-Fix® élimine les inconvénients de l'aménagement de jardins avec du gravier rond/concassé et ouvre des possibilités entièrement nouvelles pour l'aménagement de jardins.

### A la fois naturelle et novatrice

SYTEC G-Fix® est une grille en matière plastique, dotée de picots dirigés vers le haut. Les graviers placés sur cette grille sont fixés et stabilisés. De cette manière, la surface reste régulière et propre. De plus, SYTEC G-Fix® évite les mauvaises herbes et consolide la surface. Cela permet aux pieds des meubles de jardin de ne pas s'enfoncer dans le sol. SYTEC G-Fix® est très résistant et convient également pour des places de parc. SYTEC G-Fix permet aussi d'aménager des chemins en pente avec du gravier concassé. SYTEC G-Fix® est réalisé en plastique gris, ce qui le rend pratiquement invisible sous le gravier.



## Mise en place extrêmement simple

SYTEC G-Fix® est livré en rouleaux de 1.5m de largeur et 20m de longueur. SYTEC G-Fix® est généralement posé sur une surface réglée et est fixé au moyen de clous SYTEC G-Fix®. Les arrondis et les courbes sont simplement découpés. Le gravier est versé sur la grille et régulièrement réparti – et c'est tout! Cette technique permet de réaliser en très peu de temps des places et des chemins en gravier. SYTEC G-Fix® est imputrescible, résistant aux UV et insensible aux variations de température.

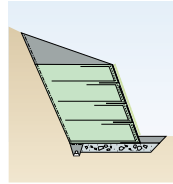




## Systèmes de soutènement SYTEC: pour chaque cas la bonne solution

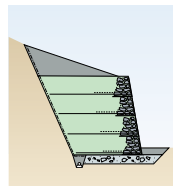
### SYTEC TerraMur®2

Le système de soutènement qui convient pour la réalisation d'ouvrages de soutènement avec parement végétalisés. Pousse garantie avec végétalisation SYTEC TerraGreen, pour une prairie extensive sur toute la surface, avec une inclinaison jusqu'à 70°. Une végétalisation jusqu'à 80° est possible avec des plantes grimpantes, des plantes tombantes et des arbustes.



### SYTEC TerraStone® Plus

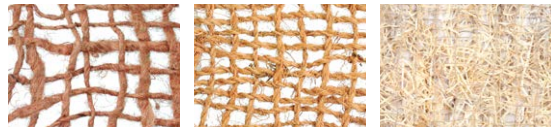
Le système SYTEC TerraStone® Plus avec parement en pierres sèches pouvant être mises en place à la machine ou empilées manuellement. Il peut être végétalisé au moyen de plantes grimpantes ou tombantes. Le choix de la couleur, de la taille et de l'agencement des pierres permet d'individualiser l'aspect de l'ouvrage. Inclinaison 80°. Convient tout particulièrement pour les emplacements fortement ensoleillés, orientés au sud.



## Notre offre: une approche systématique

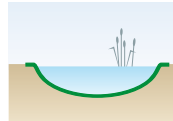
### Protection contre l'érosion

Protection contre l'érosion biodégradable en jute ou en fibres de coco ou protection permanente de la couverture végétale, avec matériel de fixation adapté.



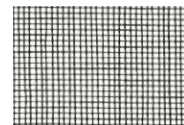
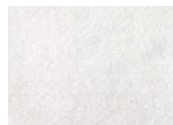
### Membranes d'étanchéité et nattes de bentonite

Membranes d'étanchéité à haute élasticité ou nattes de bentonite (étanchéité minérale) pour lacs, étangs artificiels et bassins de rétention.



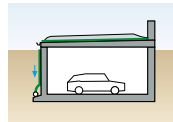
### Géotextiles

Géonontissés, géotissés et géotissés filtrants pour séparation, renforcement, filtration et protection.



### Natte de drainage et de protection

Produit en rouleau pour l'évacuation fiable de l'eau sur de grandes surfaces et la protection d'étanchéité.



## Le conseil inclus

Les spécialistes SYTEC sont à vos côtés pour vous aider à concrétiser vos idées, de la planification à l'assistance sur le chantier en passant par le calcul des coûts.

Vous souhaitez en savoir plus ? N'hésitez pas à nous appeler!

## La durabilité dans le génie civil

Les produits SYTEC dont au moins une propriété contribue à la durabilité sont labellisés SYTECO. De plus amples informations sont disponibles à l'adresse suivante: [www.sytec.ch/fr/sytec](http://www.sytec.ch/fr/sytec)

